

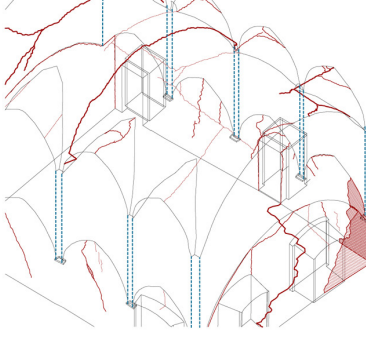
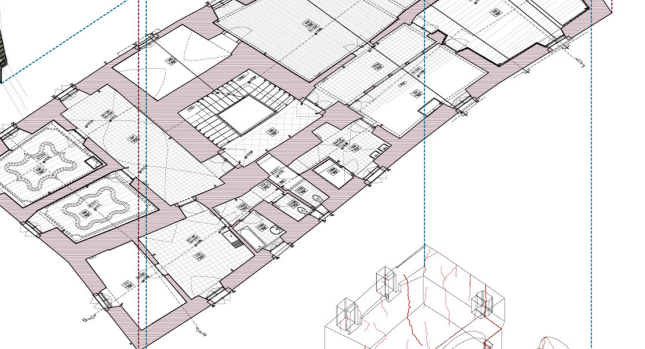
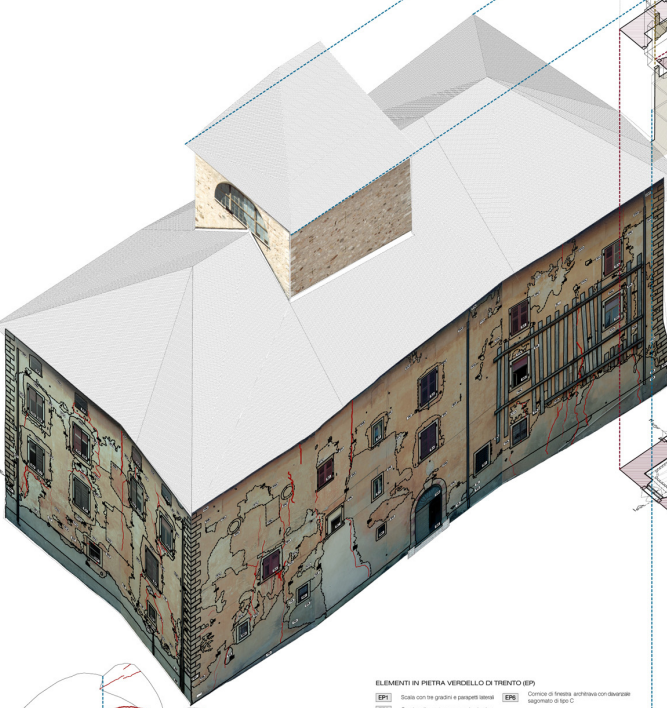
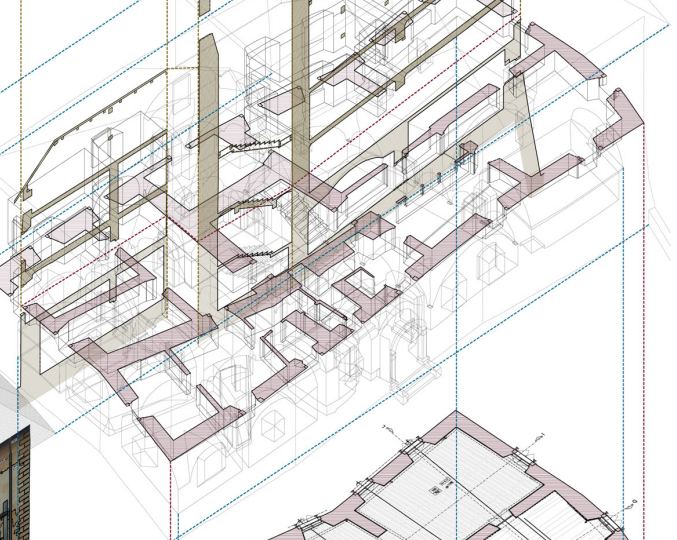
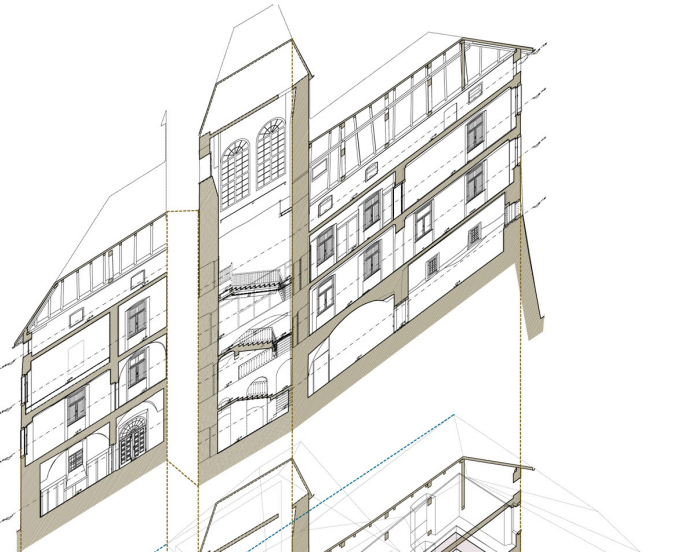
PIANTA DEL PIANO PRIMO
(scala di stampa 1:50) - Dettaglio

- SIMBOLOGIA**
- Identificativo locale e classificazione materiali pavimenti
 - Punto topografico (bando)
 - Quota piano sezione ortogonale o nome piano sezione ortogonale
 - Quota calcestruzzo (sezione verticale e sezione orizzontale)
 - Altezza vano (imposta a trasse vitale)
 - Lunghezza e altezza sezione ortogonale con riferimento al piano di riferimento interno e classificazione piano sezione ortogonale (area e quota oggettiva)
 - Profilo muro non rivestito
 - Profilo elemento fuori non rivestito
 - Posizione vetrata a soffitto
 - Posizione elemento scorporabile o ritrasportabile il piano di sezione
 - Posizione elemento fissato solidamente all'elemento piano di sezione
- MATERIALI PAVIMENTI**
- P50 Acciaio
 - P52 Battuto in cemento
 - P53 Saggio in cemento
 - P54 Saggio in sabbia
 - P56 Linoleum a strati
 - P58 Linoleum a quadri
 - P59 Intarsiato in marmo o legno
 - P51 Pavese in cemento di colore grigio scuro
 - P52 Pavese in cemento
 - P53 Pavese in gresito
 - P54 Pavese in marmo
 - P55 Pavese in pietra bianca
 - P56 Scaie in legno
- STATO SERRAMENTI**
- S1 Serramento singolo
 - S2 Serramento con pannello mancante
 - S3 Serramento doppio
 - S4 Serramento doppio con pannello mancante



LETTURA COSTRUTTIVA DEL PROSPETTO EST
(scala di stampa 1:50) - Dettaglio

- DELIMITAZIONE TRA UNITA' STRATIGRAFICHE E MATERIALI DIVERSI**
- Linea di addebiolamento a bordo
 - Linea di addebiolamento a spessore
 - Linea di interfaccia della muratura
 - Concreta costruttiva due unità stratigrafiche
 - Linea di sovrapposizione (ritorno su muratura)
 - Linea di sovrapposizione (ritorno su intonaco, tramezzatura sopra la linea di appoggio molla) (ritorno di intarsiato osservato nel punto di sezione)
- MATERIALI MURATURA (M.A.)**
- M1 Intonaco
 - M2 Calcestruzzo
 - M3 Calcestruzzo con granuleria medio-grassa di colore grigio
 - M4 Calcestruzzo con granuleria medio-grassa di colore rosso
 - M5 Calcestruzzo con granuleria medio-grassa di colore grigio e superficie ingrossata
 - M6 Calcestruzzo con granuleria medio-grassa di colore grigio e superficie liscia
 - M7 Calcestruzzo con granuleria medio-grassa di colore grigio e superficie liscia con strati sovrapposti di colore giallo-rosa
 - M8 Calcestruzzo con granuleria medio-grassa di colore grigio e superficie liscia con strati sovrapposti di colore giallo-rosa e strati sovrapposti di colore grigio
 - M9 Calcestruzzo con granuleria medio-grassa di colore grigio e superficie liscia con strati sovrapposti di colore giallo-rosa e strati sovrapposti di colore grigio
 - M10 Calcestruzzo con granuleria medio-grassa di colore grigio e superficie liscia con strati sovrapposti di colore giallo-rosa e strati sovrapposti di colore grigio
- ELEMENTI IN METALLO (E.M.)**
- E1 Intonaco con grata ad occhio all'aperto
 - E2 Intonaco con grata ad occhio all'interno
 - E3 Intonaco con grata ad occhio all'interno
 - E4 Intonaco con grata ad occhio all'interno
 - E5 Intonaco con grata ad occhio all'interno
 - E6 Intonaco con grata ad occhio all'interno
 - E7 Intonaco con grata ad occhio all'interno
 - E8 Intonaco con grata ad occhio all'interno
 - E9 Intonaco con grata ad occhio all'interno
 - E10 Intonaco con grata ad occhio all'interno
 - E11 Intonaco con grata ad occhio all'interno
 - E12 Intonaco con grata ad occhio all'interno
 - E13 Intonaco con grata ad occhio all'interno
 - E14 Intonaco con grata ad occhio all'interno
 - E15 Intonaco con grata ad occhio all'interno
 - E16 Intonaco con grata ad occhio all'interno
 - E17 Intonaco con grata ad occhio all'interno
 - E18 Intonaco con grata ad occhio all'interno
 - E19 Intonaco con grata ad occhio all'interno
 - E20 Intonaco con grata ad occhio all'interno
 - E21 Intonaco con grata ad occhio all'interno
 - E22 Intonaco con grata ad occhio all'interno
 - E23 Intonaco con grata ad occhio all'interno
 - E24 Intonaco con grata ad occhio all'interno
 - E25 Intonaco con grata ad occhio all'interno
 - E26 Intonaco con grata ad occhio all'interno
 - E27 Intonaco con grata ad occhio all'interno
 - E28 Intonaco con grata ad occhio all'interno
 - E29 Intonaco con grata ad occhio all'interno
 - E30 Intonaco con grata ad occhio all'interno



- ELEMENTI IN PIETRA VERDELLA DI TRENTO (EP)**
- EP1 Strada in pietra verde di colore scuro
 - EP2 Cornice di finitura architrave con decorazioni scolpite in legno
 - EP3 Cornice di finitura architrave
 - EP4 Cornice di finitura architrave con decorazioni scolpite in legno
 - EP5 Cornice di finitura architrave con decorazioni scolpite in legno
 - EP6 Cornice di finitura architrave con decorazioni scolpite in legno
 - EP7 Cornice di finitura architrave con decorazioni scolpite in legno
 - EP8 Cornice di finitura architrave con decorazioni scolpite in legno
 - EP9 Cornice di finitura architrave con decorazioni scolpite in legno
 - EP10 Cornice di finitura architrave con decorazioni scolpite in legno
 - EP11 Cornice di finitura architrave con decorazioni scolpite in legno
 - EP12 Cornice di finitura architrave con decorazioni scolpite in legno
 - EP13 Cornice di finitura architrave con decorazioni scolpite in legno
 - EP14 Cornice di finitura architrave con decorazioni scolpite in legno
 - EP15 Cornice di finitura architrave con decorazioni scolpite in legno
 - EP16 Cornice di finitura architrave con decorazioni scolpite in legno
 - EP17 Cornice di finitura architrave con decorazioni scolpite in legno
 - EP18 Cornice di finitura architrave con decorazioni scolpite in legno
 - EP19 Cornice di finitura architrave con decorazioni scolpite in legno
 - EP20 Cornice di finitura architrave con decorazioni scolpite in legno
 - EP21 Cornice di finitura architrave con decorazioni scolpite in legno
 - EP22 Cornice di finitura architrave con decorazioni scolpite in legno
 - EP23 Cornice di finitura architrave con decorazioni scolpite in legno
 - EP24 Cornice di finitura architrave con decorazioni scolpite in legno
 - EP25 Cornice di finitura architrave con decorazioni scolpite in legno
 - EP26 Cornice di finitura architrave con decorazioni scolpite in legno
 - EP27 Cornice di finitura architrave con decorazioni scolpite in legno
 - EP28 Cornice di finitura architrave con decorazioni scolpite in legno
 - EP29 Cornice di finitura architrave con decorazioni scolpite in legno
 - EP30 Cornice di finitura architrave con decorazioni scolpite in legno
- ELEMENTI IN MALTA LAVORATA A FINITA PIETRA (EA)**
- EA1 Angolare lavorato a filo bugliato
 - EA2 Cornice scolpita
- ELEMENTI IN LEGNO (EL)**
- EL1 Presidio di consolidamento strutturale provvisorio
 - EL2 Portone a due ante con specchiere diametrali laccate di colore marrone
 - EL3 Porte in laccato ad arco con specchiere diametrali e finitura con naturale
 - EL4 Arre occupanti con griglia mobile interstabile laccate di colore bruciato
 - EL5 Arre occupanti con specchiere laccate di colore bruciato
 - EL6 Serramento a due ante con laccatura sciolta laccate di colore bianco
 - EL7 Serramento a due ante laccate di colore bianco
 - EL8 Serramento ad ante unica laccato con impingente di colore bianco

ESPLOSO ASSONOMETRICO DEL QUADRO FESSURATIVO DEL PIANO TERRA
(scala di stampa 1:50) - Dettaglio

- TIPOLOGIA FESSURE DEI PROSPETTI E DEGLI INTERNI**
- Fessure piccole (per fessure con spessore inferiore a 1 mm)
 - Fessure medie (per fessure con spessore compreso tra 1 mm e 10 mm)
 - Fessure grandi (per fessure con spessore superiore a 10 mm)
 - Fessure sottili (per linee intagliate da mancanza di materiali)
 - Superfici non replette

MODELLO DIGITALE 3D GEOMETRICO E TEMATICO
(scala originale di stampa 1:50; scala di stampa 1:100)

Da esso si ricavano le diverse rappresentazioni utili al progetto: disegni codificati di pianta e di alzato, fotopiani e mappe descrittive delle superfici esterne, schemi spaziali dei quadri fessurativi.